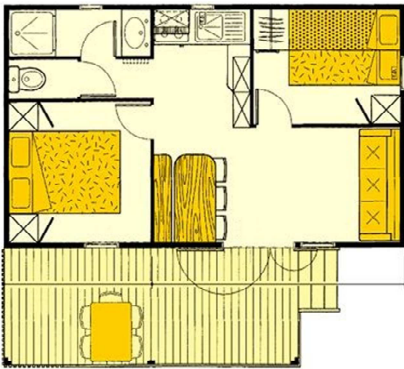


LES CHALETS

4 CHALETS 7 PERSONNES

- Cuisine équipée (gaz, frigo, vaisselle...)
- Salle d'eau
- WC séparés
- 1 chambre avec 1 lit double
- 1 chambre avec 1 lit double et 1 lit simple superposé
- Coin salon avec banquette clic-clac
- Télévision
- Terrasse couverte

Surface totale : 38m² dont 10m² de terrasse

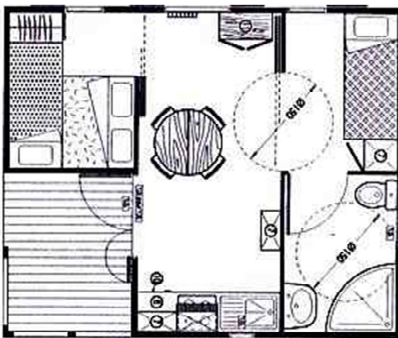


1 CHALET 4-5 PERSONNES

accessible aux personnes à mobilité réduite

- Cuisine équipée (gaz, frigo, vaisselle...)
- Salle d'eau + WC installés pour l'accueil de personne à mobilité réduite
- 1 chambre avec 2 lits simples superposés
- 1 chambre avec 1 lit double et 1 lit simple superposé
- Télévision
- Terrasse couverte

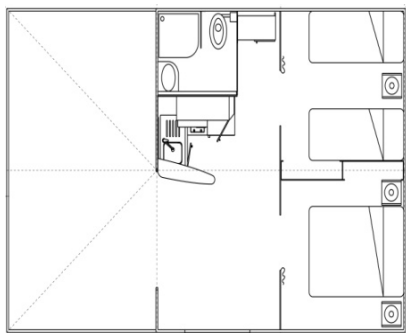
Surface totale : 30 m² dont 5 m² de terrasse



6 LODGES 5 PERSONNES

Cuisine équipée (gaz, frigo, vaisselle...)
Douche, WC, lavabo
1 chambre avec 1 lit double
1 chambre avec 3 lits simples
Terrasse couverte

Surface totale : 25 m² + 15m² de terrasse



4 TENTES CANADA

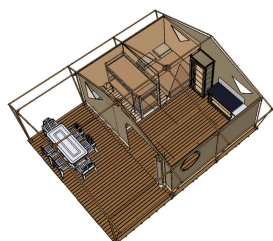
Cuisine équipée (gaz, frigo, vaisselle...)
1 chambre avec 1 lit double
1 chambre avec 3 lits simples
Terrasse couverte

Nouveautés 2017

Surface totale : 20 m² + 12 m² de terrasse



Photo non contractuelle



LA YOURTE 5 PERSONNES

Cuisine équipée (gaz, frigo, vaisselle...)
1 espace de vie avec 1 lit double et 3 lits simples

